

**PROVISIONSFREI**  
für den Mieter

**Karnapp 25**  
**21079 Hamburg – Hamburg Süd**



**“Channel Tower“**  
**im Channel Hamburg**

## Lage in Hamburg



## Objektbeschreibung

Der Channel Tower gilt als das Wahrzeichen des Harburger Binnenhafens. Das 2002 fertiggestellte Gebäude beeindruckt nicht nur durch seine besondere Architektur, sondern ist über dies mit seinen 75 Metern Höhe ein echtes Landmark und aus weiten Teilen des Hamburger Südens sichtbar. Das Gebäude verfügt über ca. 9.200 qm Gesamtmietfläche, deren Ausstattung allen Anforderungen an moderne Büros entsprechen. Besonders hervorzuheben ist der Weitblick, den man in den oberen Geschossen genießen darf. Von hier sieht man weite Teile der Hamburger Innenstadt, des Hafens und kann sogar die imposante Elbphilharmonie sehr deutlich erkennen.

## Flächenaufstellung Büro

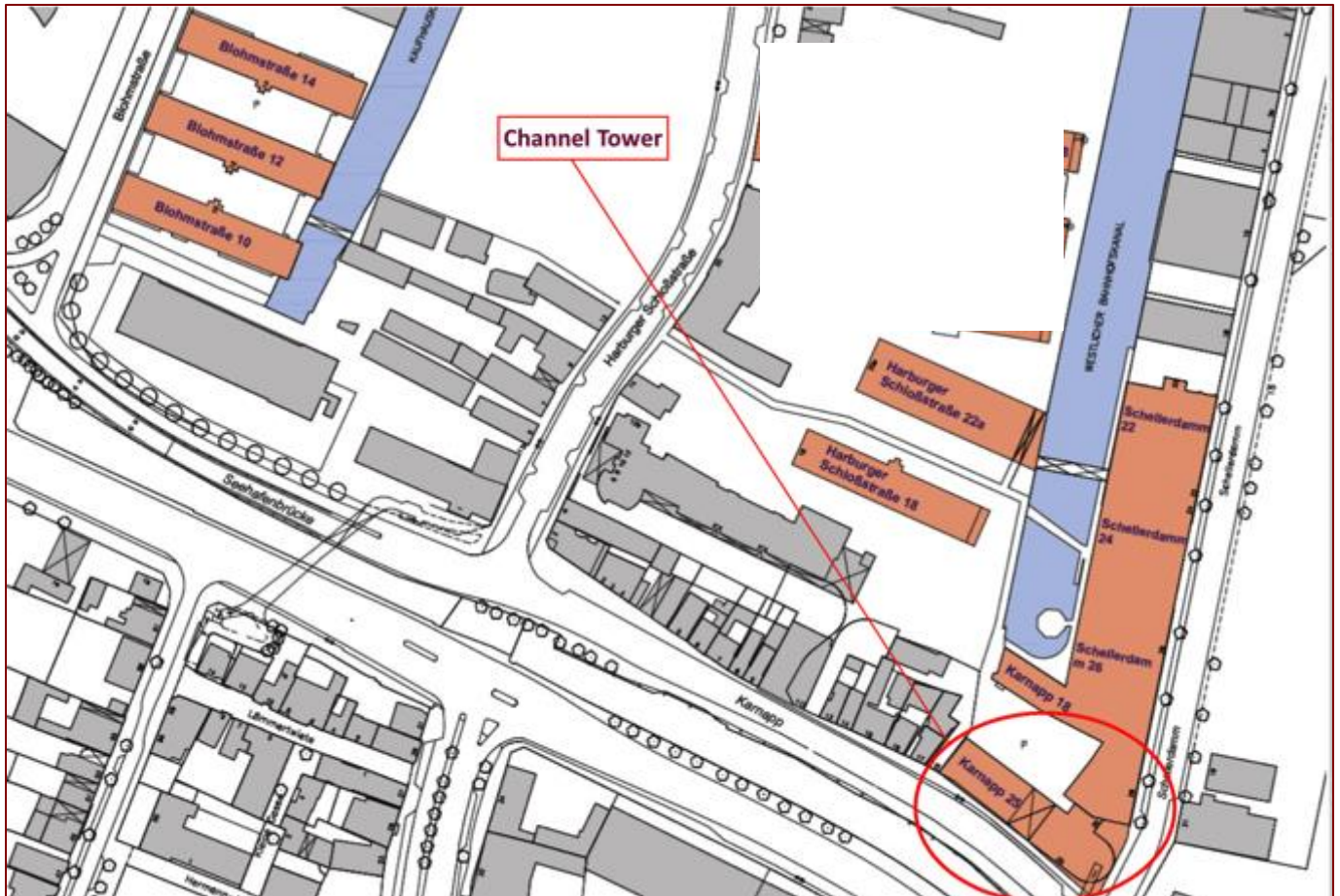
Geschoss	Flächenart	Mietfläche m <sup>2</sup>	Mietpreis netto ab EUR / m <sup>2</sup> Mon	Betriebskosten netto	Bezug
14. OG	Büro	ca. 140,00 m <sup>2</sup>	20,75 EUR/m <sup>2</sup>	3,50 EUR/m <sup>2</sup>	Februar 2025
12. OG	Büro	ca. 260,00 m <sup>2</sup>	16,00 EUR/m <sup>2</sup>	3,50 EUR/m <sup>2</sup>	Januar 2025
11. OG	Büro	ca. 372,00 m <sup>2</sup>	17,50 EUR/m <sup>2</sup>	3,50 EUR/m <sup>2</sup>	Sofort
10. OG	Büro	ca. 253,00 m <sup>2</sup>	17,00 EUR/m <sup>2</sup>	3,50 EUR/m <sup>2</sup>	Sofort
1. OG	Büro	ca. 1.073,00 m <sup>2</sup>	16,00 EUR/m <sup>2</sup>	3,50 EUR/m <sup>2</sup>	Nach Absprache

Alle Angaben verstehen sich zzgl. gesetzlicher Mehrwertsteuer

Dieses Mietangebot erfolgt freibleibend und vorbehaltlich der Zwischenvermietung. Eine Gewähr für die Vollständigkeit und Richtigkeit kann nicht übernommen werden. Eine Änderung der Konditionen und der Ausstattung behält sich der Eigentümer vor. Dieses Exposé ist nur für den Empfänger und nicht zur Weitergabe an Dritte bestimmt. Der Empfänger haftet bei Weiterleitung gegenüber IMMO CONSULT HAMBURG.

Dieses Mietangebot ist provisionspflichtig, soweit nicht anders vereinbart. Die Provision bei Abschluss eines Mietvertrages beträgt drei Bruttomonatsmieten (Nettokalmmiete + Neben- und Betriebskosten) zzgl. gesetzlicher Mehrwertsteuer. Die Provision ist unmittelbar nach Abschluss eines Mietvertrages verdient und fällig und ist vom Mieter allein an IMMO CONSULT HAMBURG zu zahlen.

## Lageplan



### Standort - Channel Hamburg

Die hier angebotenen Objekte befinden sich im Herzen des Harburger Binnenhafens im "Channel Hamburg", der Teil der internationalen Bauausstellung IBA 2013 war.

Der Binnenhafen mit seiner Schlossinsel ist die Keimzelle der Entwicklung des heutigen Standortes Harburg, der sich seit seiner Entstehung zu dem Technologie-Standort Hamburgs entwickelt hat. Über 160 Unternehmen mit annähernd 9.000 Mitarbeitern sind im Harburger Binnenhafen ansässig. Neben dem Ursprung der Technischen Universität Harburg, finden sich hier insbesondere Unternehmen aus den Bereichen Luft- und Raumfahrt, Forschung und Entwicklung, aber auch klassische unternehmensbezogene Dienstleister sind hier in den vergangenen Jahren ansässig geworden, was zu einem breiten Branchenmix führte.

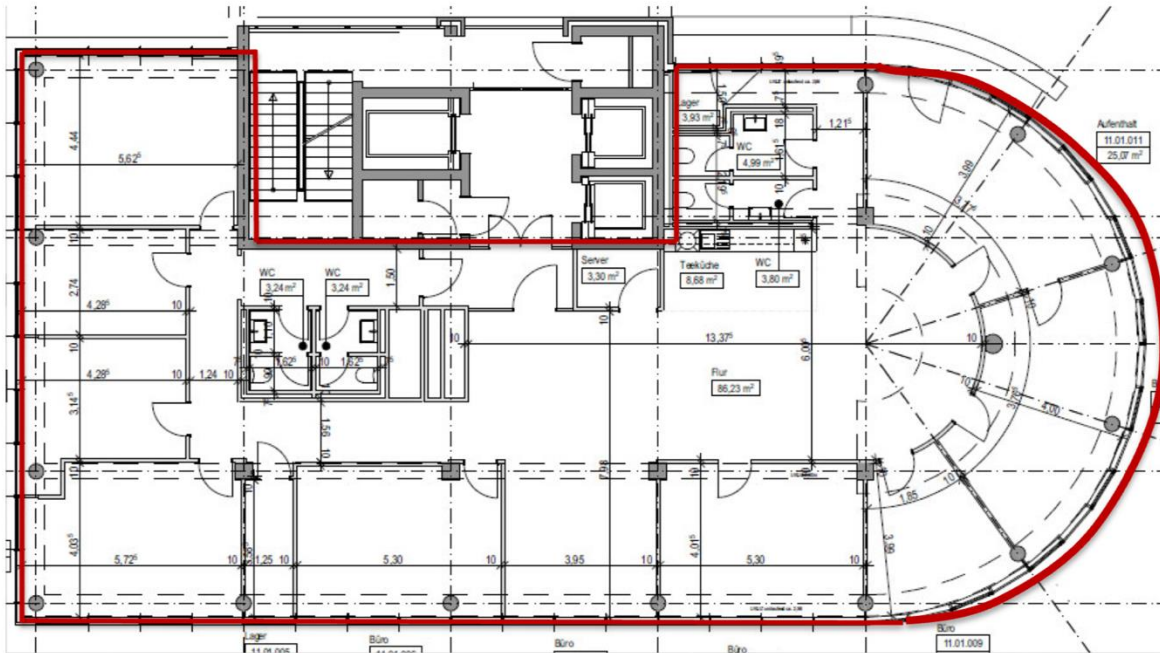
### ÖPNV

Gelegen zwischen den Autobahnen A7 im Westen und der A1/21 im Osten mit direkter Lage an den Bundesstraßen B73 und B75, über die die Hamburger Innenstadt in ca. 15 Minuten erreichbar ist, verfügt der Standort über eine hervorragende Verkehrsanbindung.

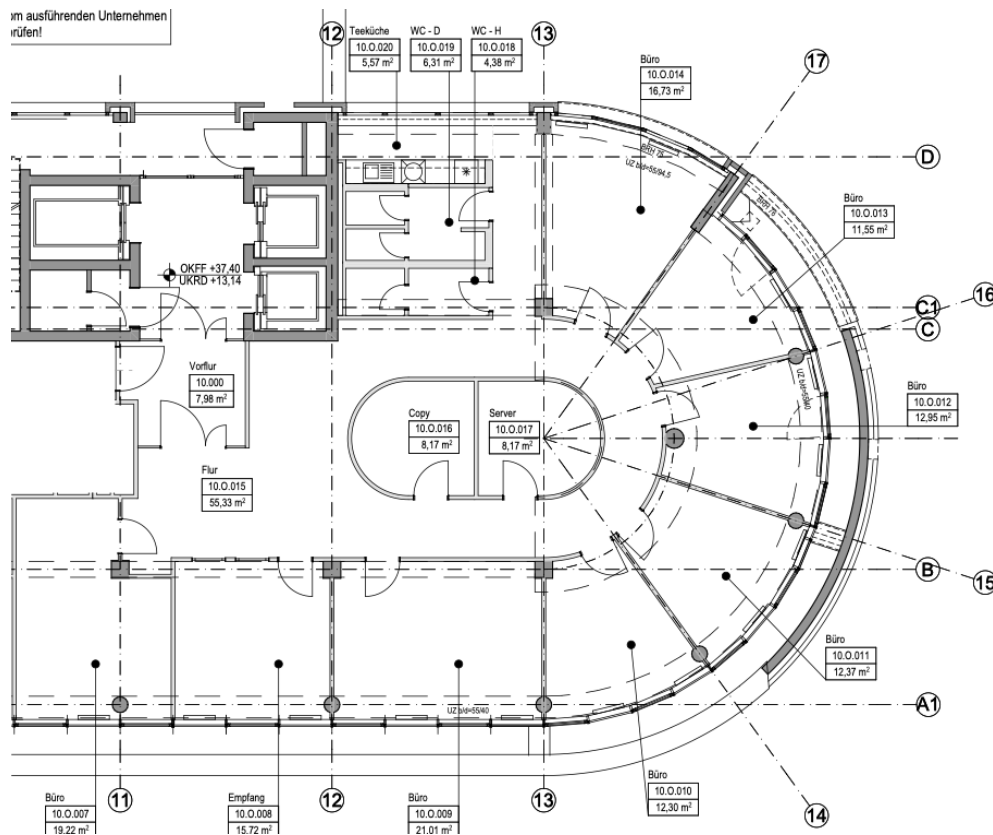
Diverse Buslinien führen durch den Binnenhafen. Die S-Bahnen S3 und S31 sind in wenigen Minuten fußläufig ebenso zu gut erreichen, wie der Fernbahnhof Harburg, der auch IC und ICE Bahnhof ist.

Die Harburger Innenstadt ist ebenfalls fußläufig erreichbar.

## Grundriss 11. OG



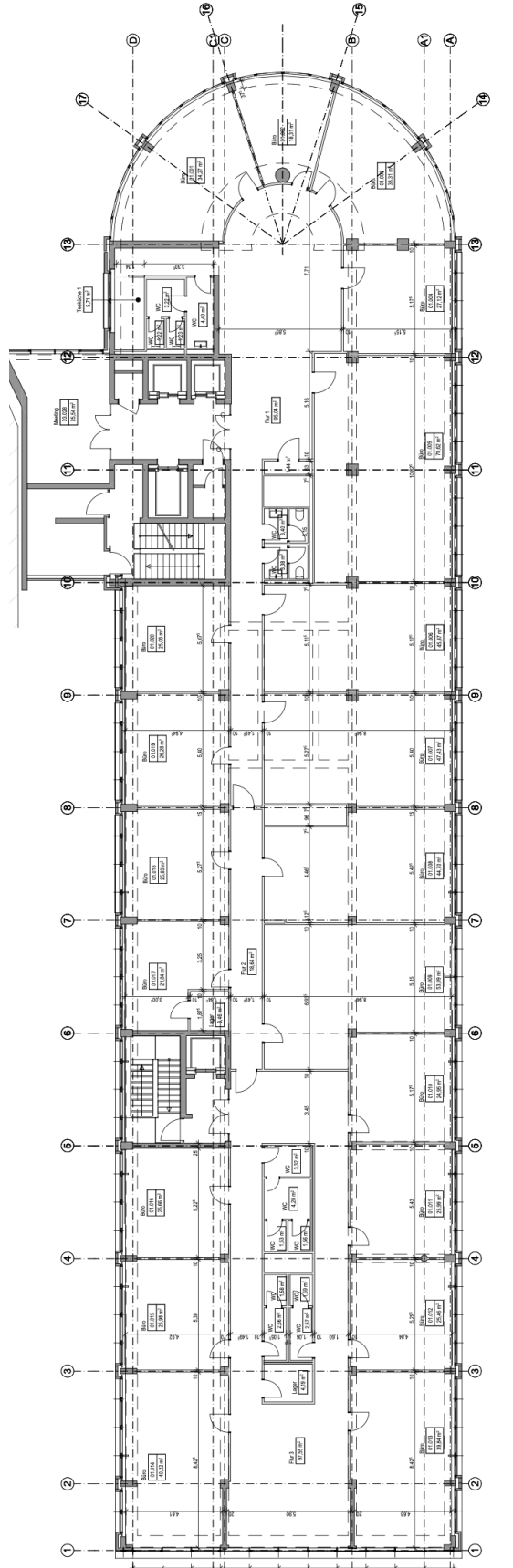
## Grundriss 12. OG



Dieses Mietangebot erfolgt freibleibend und vorbehaltlich der Zwischenvermietung. Eine Gewähr für die Vollständigkeit und Richtigkeit kann nicht übernommen werden. Eine Änderung der Konditionen und der Ausstattung behält sich der Eigentümer vor. Dieses Exposé ist nur für den Empfänger und nicht zur Weitergabe an Dritte bestimmt. Der Empfänger haftet bei Weiterleitung gegenüber IMMO CONSULT HAMBURG.

Dieses Mietangebot ist provisionspflichtig, soweit nicht anders vereinbart. Die Provision bei Abschluss eines Mietvertrages beträgt drei Bruttomonatsmieten (Nettokaltmiete + Neben- und Betriebskosten) zzgl. gesetzlicher Mehrwertsteuer. Die Provision ist unmittelbar nach Abschluss eines Mietvertrages verdient und fällig und ist vom Mieter allein an IMMO CONSULT HAMBURG zu zahlen.

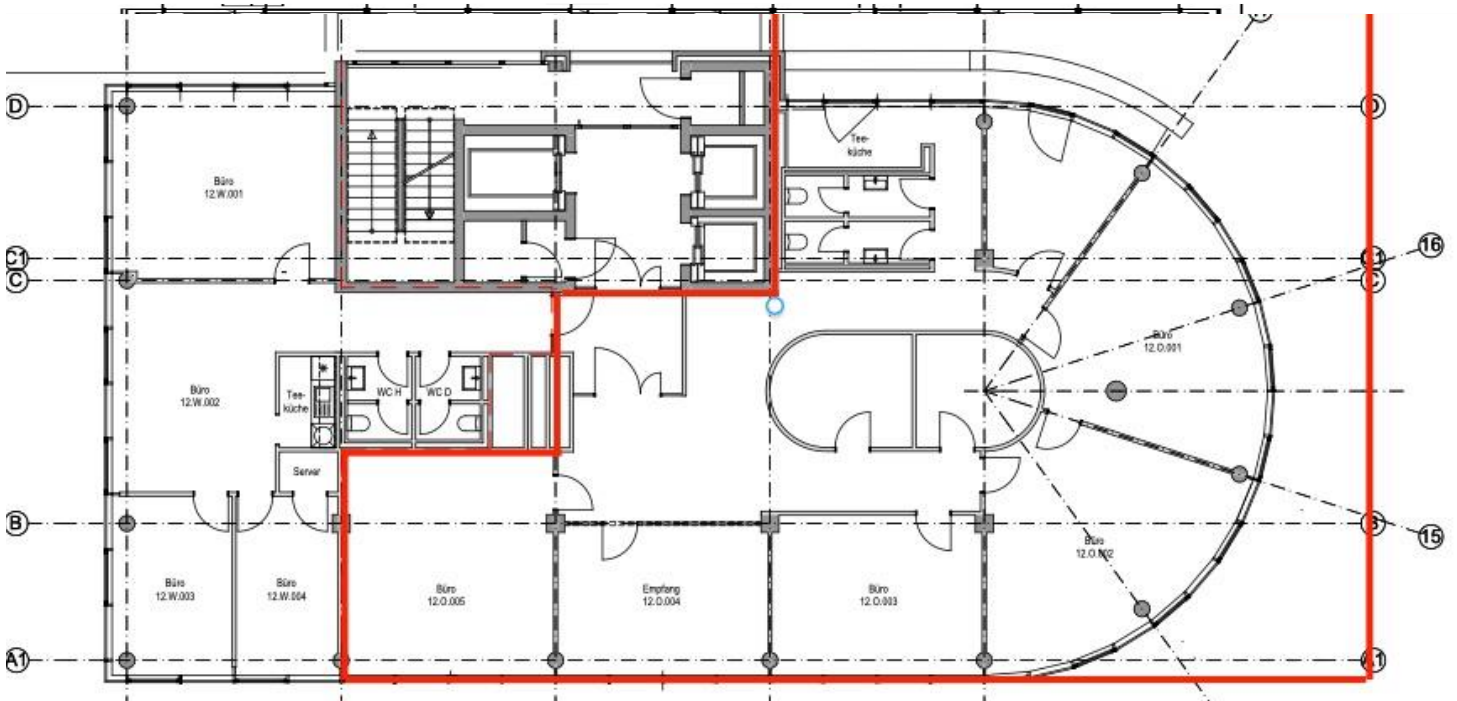
## Grundriss 1. OG



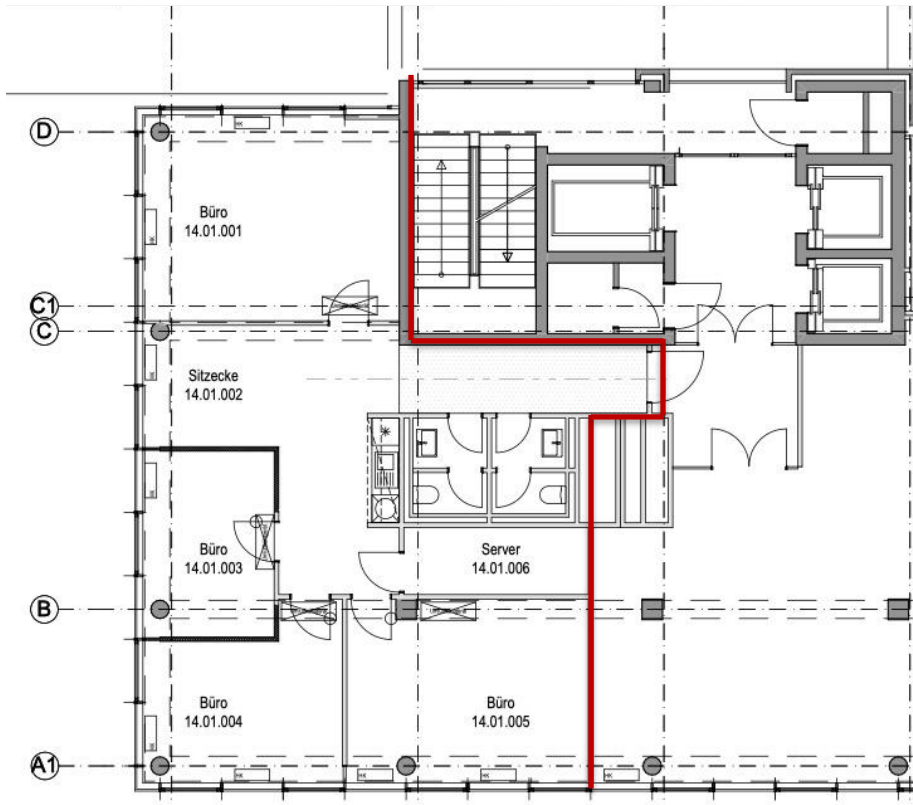
Dieses Mietangebot erfolgt freibleibend und vorbehaltlich der Zwischenvermietung. Eine Gewähr für die Vollständigkeit und Richtigkeit kann nicht übernommen werden. Eine Änderung der Konditionen und der Ausstattung behält sich der Eigentümer vor. Dieses Exposé ist nur für den Empfänger und nicht zur Weitergabe an Dritte bestimmt. Der Empfänger haftet bei Weiterleitung gegenüber IMMO CONSULT HAMBURG.

Dieses Mietangebot ist provisionspflichtig, soweit nicht anders vereinbart. Die Provision bei Abschluss eines Mietvertrages beträgt drei Bruttomonatsmieten (Nettokalmmiete + Neben- und Betriebskosten) zzgl. gesetzlicher Mehrwertsteuer. Die Provision ist unmittelbar nach Abschluss eines Mietvertrages verdient und fällig und ist vom Mieter allein an IMMO CONSULT HAMBURG zu zahlen.

## Grundriss 12. OG



## Grundriss 14. OG

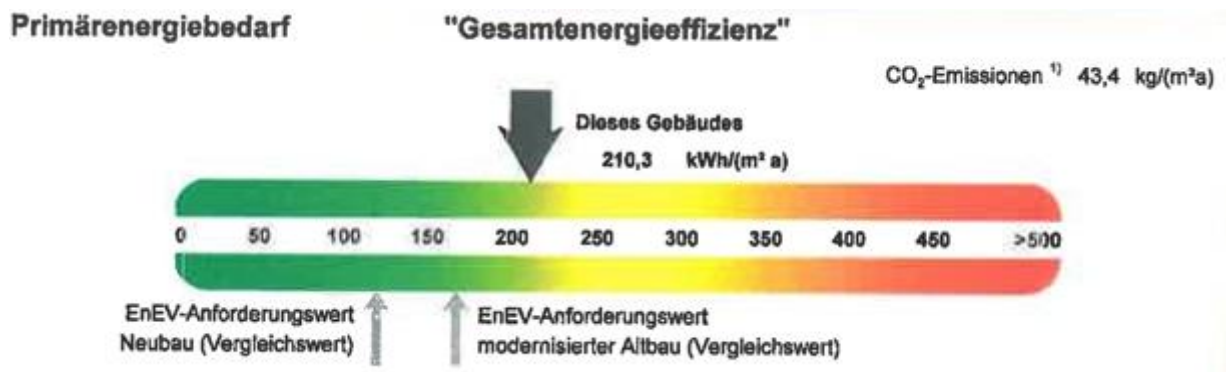


Dieses Mietangebot erfolgt freibleibend und vorbehaltlich der Zwischenvermietung. Eine Gewähr für die Vollständigkeit und Richtigkeit kann nicht übernommen werden. Eine Änderung der Konditionen und der Ausstattung behält sich der Eigentümer vor. Dieses Exposé ist nur für den Empfänger und nicht zur Weitergabe an Dritte bestimmt. Der Empfänger haftet bei Weiterleitung gegenüber IMMO CONSULT HAMBURG.

Dieses Mietangebot ist provisionspflichtig, soweit nicht anders vereinbart. Die Provision bei Abschluss eines Mietvertrages beträgt drei Bruttomonatsmieten (Nettokaltniete + Neben- und Betriebskosten) zzgl. gesetzlicher Mehrwertsteuer. Die Provision ist unmittelbar nach Abschluss eines Mietvertrages verdient und fällig und ist vom Mieter allein an IMMO CONSULT HAMBURG zu zahlen.

## Pflichtangaben aus dem Energieausweis des Vermieters:

Ab 01. Mai 2014 sind alle Immobilienanbieter gemäß §§ 16, 16 a EnEV (EnEV 2014) verpflichtet, in ihren Immobilienanzeigen Angaben zu den energetischen Kennwerten zu veröffentlichen - sofern ein Energieausweis vorliegt.



## Allgemeine Bedingungen für den Abschluss von Maklerverträgen

---

### **1. Abschluss des Maklervertrages**

Sofern Sie von ICHH ein Exposé bezüglich einer bestimmten Immobilie beziehungsweise Fläche erhalten haben bzw. ein Exposé von der Website heruntergeladen haben, bietet Ihnen ICHH den Abschluss eines Maklervertrages zu den nachfolgenden Bedingungen an.

### **2. Provisionsverlangen**

Für den Nachweis der Gelegenheit zum Abschluss oder die Vermittlung eines Miet-, Kauf-, Pacht-, Unternehmensanteils- oder Erbbaurechtsvertrages sowie wirtschaftlich gleichwertiger Verträge (im Folgenden jeweils auch „Hauptvertrag“ genannt) betreffend der in dem Exposé jeweils dargestellten Immobilie beziehungsweise Fläche (im Folgenden „Maklerleistung“) ist bei Abschluss des Hauptvertrages eine Provision verdient und fällig. Die Höhe der Provision ergibt sich aus dem jeweiligen Exposé. Dies gilt nur dann nicht, wenn in dem Anschreiben oder dem Exposé schriftlich darauf hingewiesen wurde, dass die Nachweis- oder Vermittlungsleistung für das betroffene Objekt provisionsfrei erfolgt.

### **3. Anzeige der Vorkenntnis**

Sollte Ihnen der potenzielle Vertragspartner bereits bekannt sein, sind Sie verpflichtet, uns dies innerhalb von 7 Tagen schriftlich mitzuteilen. ICHH hat – unabhängig von einer Vorkenntnis hinsichtlich des potenziellen Vertragspartners – Anspruch auf die Provision, wenn ICHH einen kausalen Beitrag zum Abschluss des Hauptvertrages leistet.

### **4. Vertraulichkeit des Exposés und übermittelter Daten – Folgen bei Nichtbeachtung**

Das übermittelte bzw. heruntergeladene Exposé sowie alle weiteren Daten, die Sie im Zusammenhang mit dem Maklervertrag von ICHH erhalten, sind rechtlich geschützt. Eine Weitergabe dieser von uns übermittelten Informationen an Dritte ist nicht gestattet. Kommt es durch die unberechtigte Weitergabe dieser Informationen, insbesondere des Exposés oder des Namens bzw. der Kontaktdaten des Ihnen nachgewiesenen oder vermittelten Vertragspartners zum Abschluss eines Hauptvertrages mit dem Dritten, schulden Sie ICHH eine Provision in der Höhe, die angefallen wäre, wenn ICHH diesen Dritten gemäß den Bestimmungen dieses Vertrages nachgewiesen oder vermittelt hätte.

### **5. Haftungsbeschränkung für Maklerverträge – Verbot der Weitergabe an Dritte**

- a. ICHH haftet – gleich aus welchem Rechtsgrund – unbeschränkt nur für Schäden, die ein gesetzlicher Vertreter, Arbeitnehmer oder ein Erfüllungsgehilfe von ICHH vorsätzlich oder grob fahrlässig verursacht hat. Im Übrigen ist die Haftung von ICHH für Schäden, die ICHH, seiner gesetzlicher Vertreter, Arbeitnehmer und Erfüllungsgehilfen, gleich aus welchem Rechtsgrund, verursachen, auf eine Gesamtsumme in Höhe der vertraglich vereinbarten Provision beschränkt, sofern zwischen den Parteien nichts Abweichendes vereinbart worden ist.
- b. Die Haftung für entgangenen Gewinn ist ausgeschlossen.
- c. Soweit Schadensersatzansprüche gegen ICHH ausgeschlossen oder beschränkt sind, gilt dies auch im Hinblick auf die persönliche Haftung der gesetzlichen Vertreter und Arbeitnehmer von ICHH.
- d. Die vorgenannten Haftungsausschlüsse und Haftungsbeschränkungen gelten nicht für Schäden aus der Verletzung des Lebens, des Körpers oder der Gesundheit.
- e. Die Exposés sowie alle auf der Website von ICHH dargestellten Objekte und Informationen werden von ICHH auf der Grundlage der Informationen des Eigentümers erstellt und basieren auf Informationen und Quellen, die ICHH für zuverlässig erachtet, aber für deren Genauigkeit, Aktualität, Vollständigkeit und Richtigkeit ICHH keine Gewähr übernimmt.
- f. Die Objektdarstellung im Exposé bzw. auf der Website von ICHH ist ausschließlich für Informationszwecke erstellt, um das Verkaufs- bzw. Mietobjekt darzustellen und näher zu erläutern. Es soll dem Empfänger nur als Entscheidungshilfe für die Frage dienen, ob er grundsätzliches Interesse an dem Objekt hat und mit einer eigenen eingehenden Prüfung beginnen will. Das Exposé bzw. die Informationen auf der Website von ICHH sind deshalb keine Grundlage für die positive Investitionsentscheidung bzw. die Entscheidung zum Erwerb von Rechten an oder zur Anmietung der Immobilie. Sie ersetzen nicht die notwendige Prüfung der darin enthaltenen Tatsachen und Beurteilungen durch eine vom Empfänger selbst durchzuführende Prüfung, die Grundlage einer Kauf- oder Mietentscheidung ist. Deshalb sind Ansprüche gleich welcher Art, insbesondere auf Schadensersatz oder Auskunftserteilung wegen unvollständiger oder unrichtiger Angaben durch die Überlassung dieses Exposés nicht begründet.
- g. Das Exposé bzw. die Informationen auf der Website von ICHH enthalten auch keine Zusicherungen oder Garantien, auf die eine Haftung gestützt werden könnte. Gleiches gilt für sonstige Informationen im Zusammenhang mit diesem Exposé oder Informationen auf der Website von ICHH, die dem Empfänger mündlich oder schriftlich mitgeteilt werden.
- h. Das Exposé sowie die Informationen auf der Website von ICHH sind ausschließlich für den Empfänger zu vorgenannten Zwecken bestimmt. Eine Weitergabe an Dritte ist ohne Zustimmung von ICHH nicht gestattet. Eine Veröffentlichung oder Vervielfältigung, auch in Auszügen, ist nicht gestattet.

### **6. Zwischenmakler und Gemeinschaftsgeschäfte**

ICHH ist berechtigt, Zwischenmakler zu beauftragen, und berechtigt, einen Teil der von Ihnen zu zahlenden Provision an einen Zwischenmakler Ihres Vertragspartners abzuführen oder vorab zu bezahlen. ICHH wird in diesen Fällen ggfls. vorab eine Compliance-Erklärung einholen in welcher der Zwischenmakler sich darüber zu erklären hat, dass er als eigenständiger Makler vom Eigentümer/-Vermieter berechtigt wurde, eine solche Provision von ICHH zu verlangen.

### **7. Gültigkeit**

Sollte eine Bestimmung in diesen Nutzungsbedingungen unter geltendem Recht rechtswidrig, ungültig oder nicht durchsetzbar sein, wird sie, soweit sie von den restlichen Bedingungen trennbar ist, als aus diesen Nutzungsbedingungen gestrichen betrachtet und berührt in keiner Form die Rechtmäßigkeit, Gültigkeit oder Durchsetzbarkeit der verbleibenden Bestimmungen.

### **8. Geltendes Recht und Gerichtsstand**

Die Erstellung, Gültigkeit und Erfüllung dieser Nutzungsbedingungen sowie aller nicht vertraglichen Verpflichtungen, die in Zusammenhang mit diesen Nutzungsbedingungen entstehen, unterliegen deutschem Recht. Für alle Streitfälle einschließlich nicht vertraglicher Streitfälle gilt als Gerichtsstand ausschließlich das Amtsgericht Hamburg, Deutschland.

---